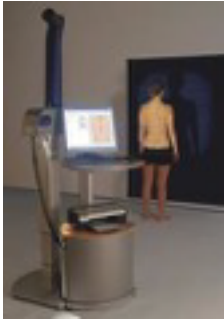




VALUTAZIONE POSTURALE: SPINOMETRIA FORMETRIC ANALISI FUNZIONALE



Spinometria Formetric

è una metodica priva di raggi X, alternativa alle radiografie che permette di visualizzare la posizione della colonna vertebrale, del bacino e delle spalle. Permette di analizzare con precisione: scoliosi, torsioni, inclinazioni del bacino patologiche e non, relazioni con le malocclusioni, appoggio podalico, plantari, calzature sportive ed altre variabili come l'oculomotricità l'assetto sportivo in bici, ecc...



Analisi Funzionale metodo A.I.R.O.P.

che si avvale di diversi test atti a capire la causa di una determinata problematica. i test di base sono:

- verticale di Barrè L-L e A-P
- podoscopio per l'appoggio statico del piede
- test della marcia per l'appoggio dinamico del piede
- test degli indici
- test di Bernard Outet (rotatori dell'anca)
- test di Romberg
- test di Fukuda
- test di Adams per scoliosi e gibbo
- scoliometro di Bunnell per misurare rotazioni vertebrali gravi
- test di oculomotricità



a questi test poi esistono altri sotto test che permetteranno di indagare sempre più in profondità i recettori corporei disfunzionali

Valutazione posturale - integrazione spinometria e analisi



Allineamenti posturali secondo Kendall

trovati quindi i recettori disfunzionali c'è la possibilità di effettuare correzioni o inibizioni delle strutture-recettori corporei disfunzionali (che stanno lavorando male) e rifare i test per valutare la risposta sulla postura e sul sintomo. Questo permetterà dunque di delineare se c'è bisogno di consultare una determinata figura specialistica e soprattutto costruire il percorso terapeutico più idoneo, rapido ed efficace

collaborazione tra le discipline e gli specialisti.

visione olistica

integrazione multidisciplinare