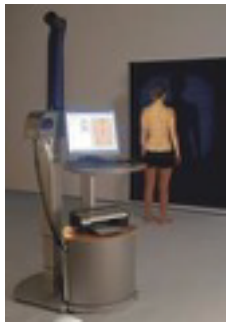




# SPINOMETRIA

## Spinometria Formetric

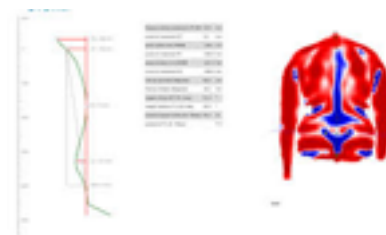
valutazione della colonna vertebrale e assetto posturale spalle e bacino



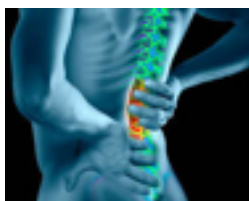
La **spinometria© formetric** (rasterstereography) rappresenta il sistema di **analisi ottica tridimensionale** della colonna vertebrale e della postura più diffuso al mondo. È capace di effettuare una valutazione della colonna vertebrale e fare un'analisi della postura senza l'impiego dei raggi X. È unica nel suo genere ed effettua misurazioni veloci e precise. Numerosi studi clinici confermano la precisione della misurazione dei nostri sistemi, come lo studio "**Stellenwert der Rückenformanalyse in der Therapie von Wirbelsäulendeformitäten**" del Policlinico di Ortopedia dell'**Università di Münster** (D). Il sistema di analisi **3D/4D formetric** consente di effettuare una rapida



rilevazione ottica non invasiva del dorso e del rachide, con possibilità di rappresentare graficamente numerose problematiche di natura clinica inerenti l'analisi obiettiva e quantitativa della statica corporea e della postura. Con il sistema per l'analisi morfologica dorsale formetric non è più necessario ricorrere all'applicazione manuale di marker. Il sistema rileva **automaticamente** i punti di repere, la linea mediana della colonna vertebrale e la rotazione della stessa. La **spinometria** è il risultato dell'esame che riporta il modello tridimensionale della colonna vertebrale, con rappresentazione della sua morfologia e rotazione e della posizione del bacino.



## Possibili impieghi e indicazioni classiche



Scoliosi - Atteggiamenti scoliotici - Inclinazione del bacino - Torsione del bacino - Sintomatologie - dolorose (cervicalgia, lombalgia ecc...) - Deficit posturali - Blocchi (articolazione sacro-iliaca, rachide toracico, rachide lombare) - DCM (disfunzioni cranio-mandibolari) - Paramorfismi arti inferiori (piede piatto, piede cavo, ginocchia vare e valghe ecc...) - Deformazioni e mal posizioni del piede - Ortesi convenzionali (byte, plantari ecc...) - Terapia con ortesi propriocettive - Studi funzionali cliniche ortopediche - ambulatori specialistici ortopedici - istituti di riabilitazione - centri polifunzionali - fisioterapia - chiroterapia - odontoiatria - ortodonzia - medicina dello sport - chiropratica medicina del lavoro

## Risulta particolarmente adatta per:



programmi di screening su bambini analisi e monitoraggio di pazienti affetti da scoliosi, con il vantaggio di evitare l'effettuazione di radiografie misurazione, analisi e monitoraggio di pazienti affetti da cifosi e lordosi progettazione e verifica di dispositivi medici, quali ortesi convenzionali, solette per rieducazione propriocettiva supporto a interventi terapeutici e controllo dei risultati ottenuti controlli, verifiche qualitative e documentazione nell'ambito della riabilitazione attività peritali possibilità di impiego interdisciplinare (DCM, ecc.)

collaborazione tra le discipline e gli specialisti.

visione olistica

integrazione multidisciplinare